

Rafael (kolem 1500): Platón a Aristoteles
(freska Athénská škola ve Vatikánu)

Platónský a aristotelský pohled:



Aristoteles

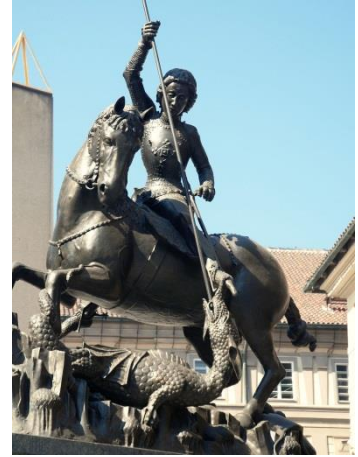


Platón



Umění "klasické":	Umění "antiklasické":
Charakteristiky:	
uměřená, střídá	extrémistická, exaltovaná
usiluje o vznešený klid, rovnováhu, typičnost	usiluje o dostižení krajní pozice, krajního afektu, výjimečnosti, individuality
řád	mimo-řádnost
"dostředivá"	"odstředivá"
rozum	cit
Primární a určující jsou:	
věci viditelné a na nich jsou závislé věci nadmyslného světa	věci nadmyslného světa a na nich jsou závislé věci viditelné
Preferováno je:	
pozemské	nebeské

Gotika
sosoší Svatý Jiří s drakem
na nádvoří Pražského hradu;
Slovensko, 14. století



Renesance
Michelangelo Buonarroti:
David, 16. století



Manýrismus
Giuseppe Arcimboldo:
Rudolf II. (kolem 1600)



Baroko
Gian Lorenzo Bernini:
Extáze svaté Terezy
(kolem 1650)



Rokoko
Portrét madame de Pompadour
(kolem 1750)



Klasicismus: *Zámek Kačina (kolem 1800)*



Preromantismus: *Terezino údolí (kolem 1820)*



Romantismus:
*Philip James de Lothorborough:
Vodopády na Rýně (kolem 1800)*

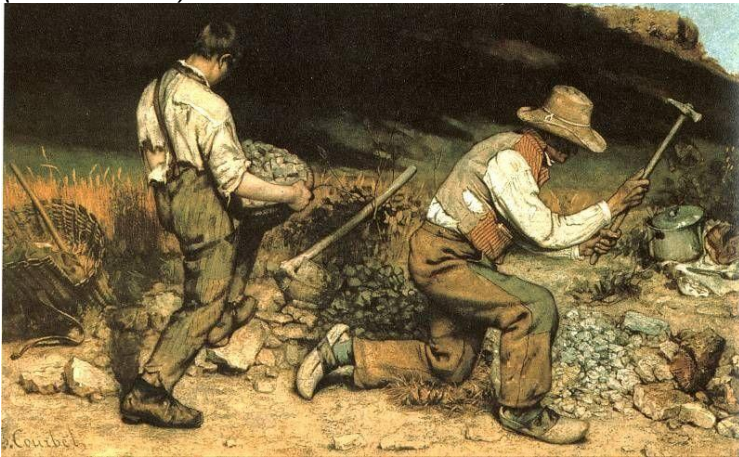


Biedermeier (kolem 1840)



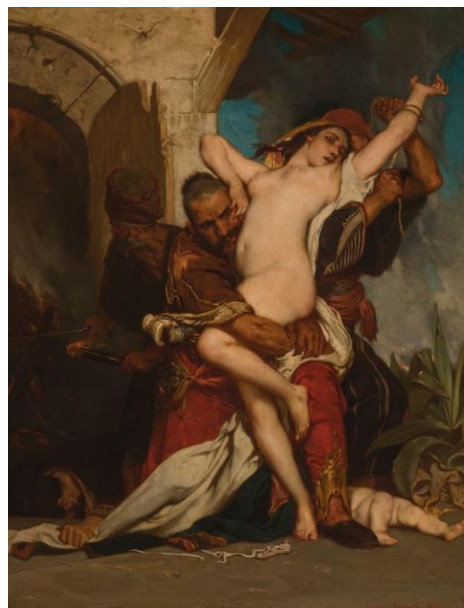
Realismus

Gustave Courbet: Štěrkaři
(kolem 1850)



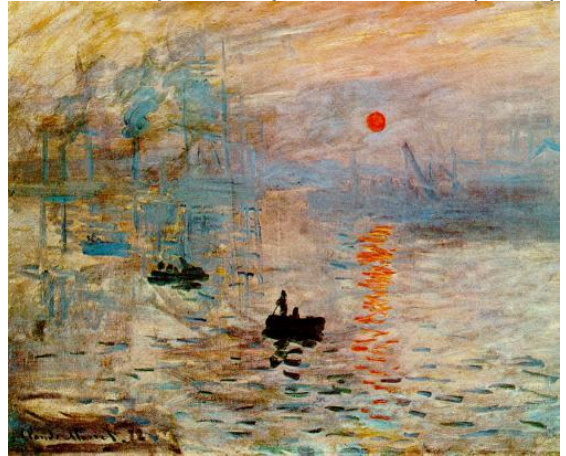
Novoromantismus

Jaroslav Čermák: Únos Černohorky
(1865)



Umění konce století (fin de siècle;
první moderna)
Impresionismus

Claude Monet: Imprese, východ slunce (1865)



Expresionismus

Edvard Munch: Výkřik (1893)



Umění "klasické" ("aristotelské"):	Umění "antiklasické" ("platónské"):
Svět je v úplnosti spíše předvídatelný a poznatelný	Svět je v úplnosti spíše nepoznatelný
Svět je tady a teď	Existuje transcendentní rozměr světa
Společnost je řízena spíše demokraticky	Společnost je řízena elitami
Osobnosti jsou především produktem společenských vztahů	Osobnosti stojí mimo společnost
Náboženství jako výtvar lidské společnosti	Bůh jako nejvyšší skutečnost
Lidé mohou být pány svého osudu	Člověk je konfrontován s boží vůlí či s nezměnitelným osudem
Objektivizace	Subjektivizace
Typizace a běžný život	Individualizace a výlučnost
Člověk si vytrvalým úsilím podmaňuje přírodu	Nedotčená příroda jako boží obraz nebo jako azyl před úpadkovou společností
Technooptimismus	Obrat k rytířským ideálům středověku
Láska jako vytrvalý zápas se společenskými konvencemi	Láska jako trýznivá touha po nedosažitelném ideálu
Autentický jazyk s charakterizační funkcí	Esteticky náročný, artistní jazyk
Konkrétní vyjadřování	Výrazná úloha metafor a zejména symbolů
Spíše politická levice	Spíše politická pravice

Směry "aristotelské":	Směry přechodné	Směry "platónské":
		gotika
	pozdní gotika / protoresance	
renesance		
	manýrismus	
		baroko
	rokoko	
klasicismus (+ filozofie osvícenství)		
	preromantismus / sentimentalismus	
		romantismus
	biedermeier	
realismus (+ filozofie pozitivismu) a naturalismus (+ filozofický darwinismus)		
	novoromantismus	
		umění konce století (fin de siècle) (první moderna): impresionismus, symbolismus, dekadence, česká bohéma...
	expresionismus	
nová (druhá) moderna: surrealismus, dadaismus, futurismus, civilismus, poetismus, avantgarda; proletářská poezie a socialistický realismus (+ filozofie marxismu);		
	magický realismus, absurdní drama	
		postmoderna

